



SVK-Team der Universität
Paderborn

Warburger Str. 100, Raum B1.234
33098 Paderborn

SVK-Team der Universität Paderborn

Institut für Informatik

Fakultät für Elektrotechnik, Informatik und Mathematik
Universität Paderborn
Warburger Str. 100
D-33098 Paderborn

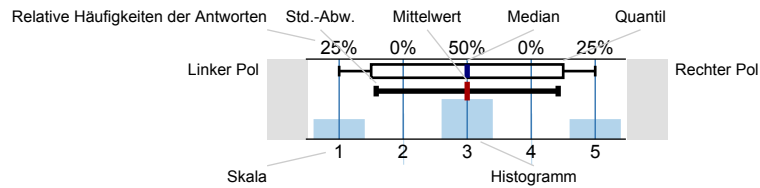
Studierendenbefragung des Instituts für Informatik

Institut für Informatik
 Zweiter Studienabschnitt (3456789012)
 Erfasste Fragebögen = 93



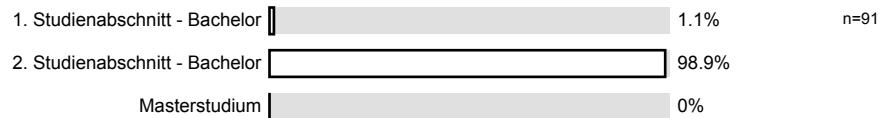
Legende

Fragestext



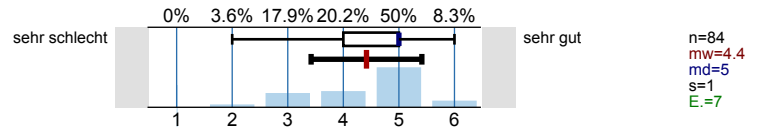
n=Anzahl
 mw=Mittelwert
 md=Median
 s=Std.-Abw.
 E.=Enthaltung

1.) In welcher Phase des Studiums befinden Sie sich?

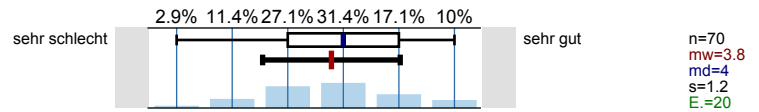


2.) Bitte beurteilen Sie die folgenden Aspekte zum Lehrangebot!

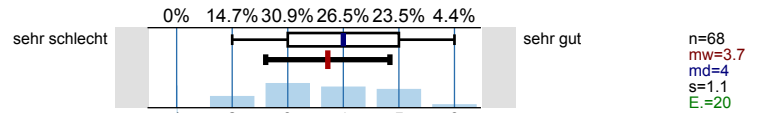
a. Inhaltliche Breite des Lehrangebots



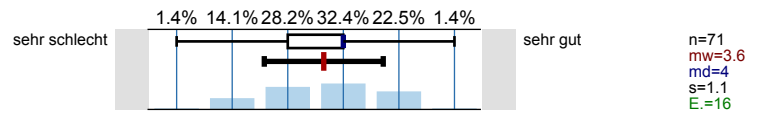
b. Forschungsbezug der Lehrveranstaltungen



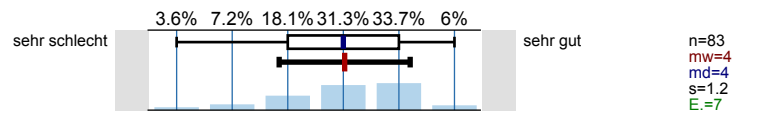
c. Internationale Ausrichtung des Lehrangebots



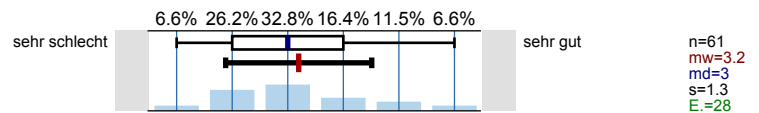
d. Interdisziplinäre Bezüge innerhalb des Lehrangebots



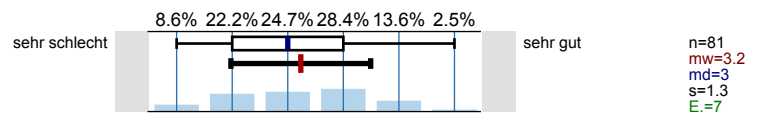
e. Didaktische Vermittlung des Lehrstoffs



f. Möglichkeit, früh an Forschung teilzunehmen

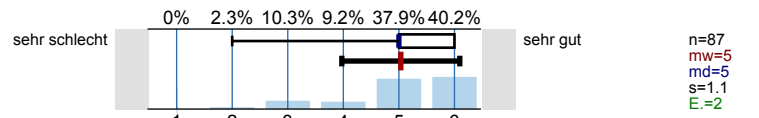


g. Berufsfeld- und Praxisbezug der Lehrveranstaltungen

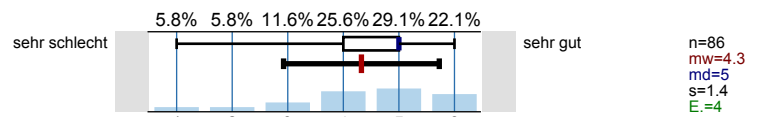


3.) Bitte beurteilen Sie die folgenden Aspekte der Studien- und Prüfungsorganisation!

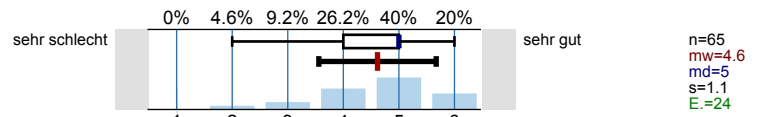
a. Zugang zu Lehrveranstaltungen (keine Wartezeiten, keine zeitlichen Überschneidungen)



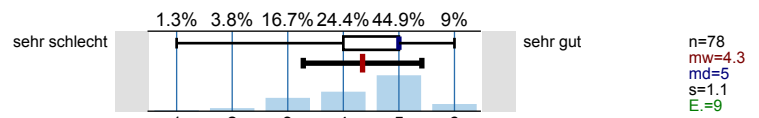
b. Transparenz der Studienstruktur



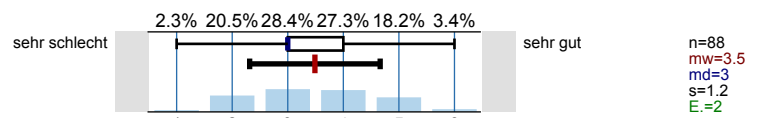
c. Vollständigkeit des Lehrangebots hinsichtlich der Prüfungsordnung und des Modulhandbuchs



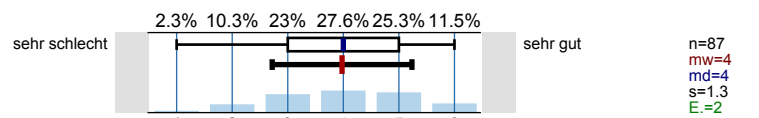
d. Abstimmung des Lehrangebots auf die Prüfungsanforderungen



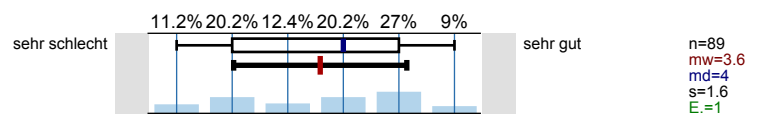
e. Lernerfolgskontrollen außerhalb von Prüfungen (z. B. Übungsklausuren)



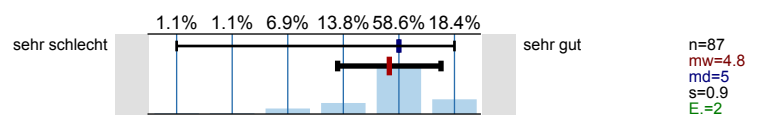
f. Transparenz des Prüfungssystems



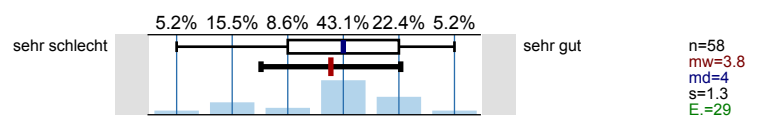
g. Prüfungsorganisation (Anmeldung zu Prüfungen, Prüfungstermine)



h. Angemessene Teilnehmerzahlen in Lehrveranstaltungen

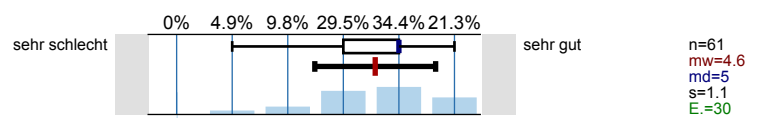


i. Studierbarkeit des Curriculums

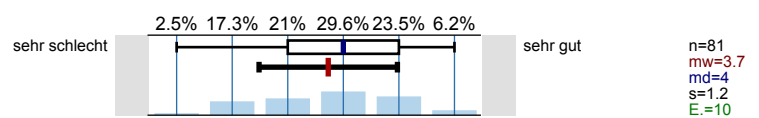


4.) Bitte beurteilen Sie die Qualität der Beratung und Betreuung durch das Lehrpersonal!

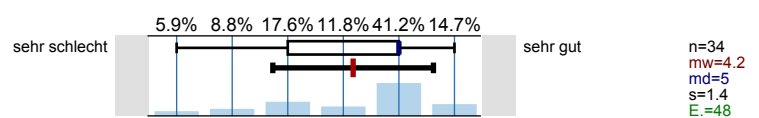
a. Erreichbarkeit (z.B. Sprechstunden)



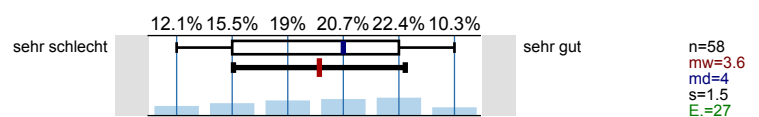
b. Besprechung von Klausuren, Seminararbeiten, etc.



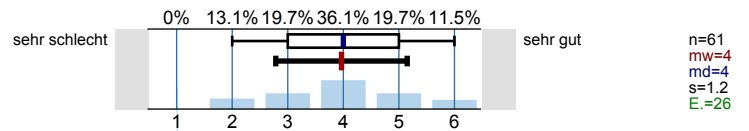
c. Betreuung von Abschlussarbeiten



d. Mentorenprogramm

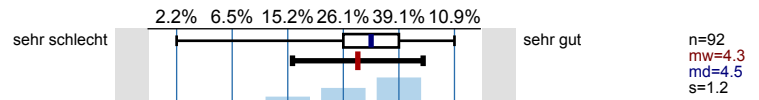


e. Informelle Beratung und Betreuung

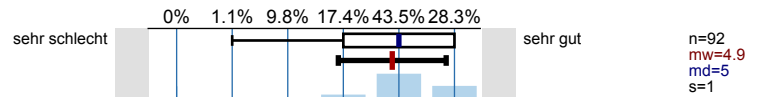


5.) Bitte beurteilen Sie die Hörsäle, die für Lehrveranstaltungen zur Verfügung stehen.

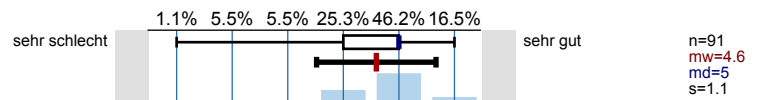
Campus
a. Zustand



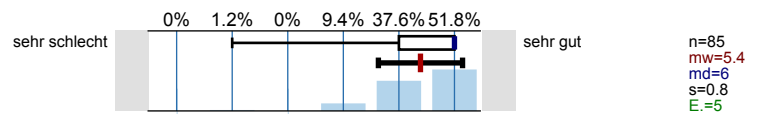
b. Zahl der Plätze im Verhältnis zur Teilnehmerzahl



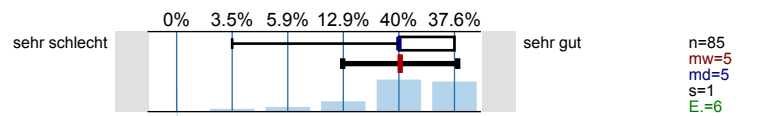
c. Technische Ausstattung



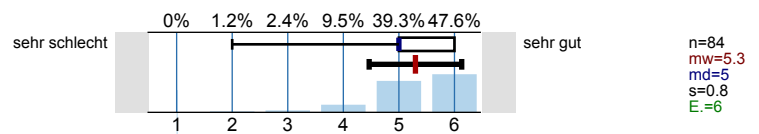
Fürstenallee
a. Zustand



b. Zahl der Plätze im Verhältnis zur Teilnehmerzahl

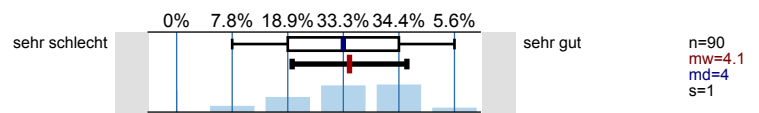


c. Technische Ausstattung

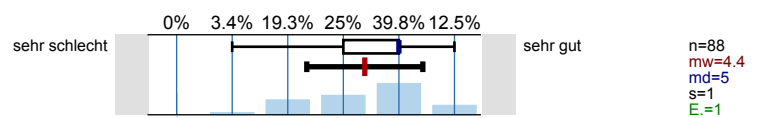


6.) Bitte beurteilen Sie die Seminar- und Übungsräume, die für Lehrveranstaltungen zur Verfügung stehen.

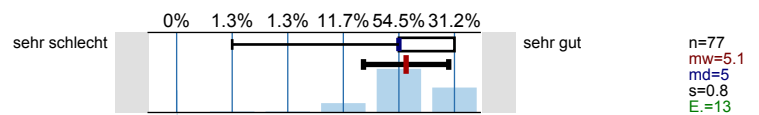
Campus
a. Zustand



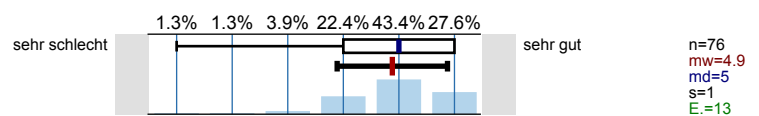
b. Zahl der Plätze im Verhältnis zur Teilnehmerzahl



Fürstenallee
a. Zustand

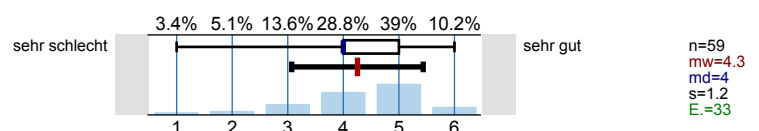


b. Zahl der Plätze im Verhältnis zur Teilnehmerzahl

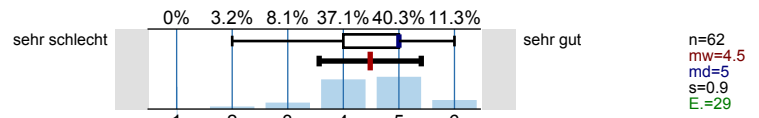


7.) Bitte beurteilen Sie das Bibliotheksangebot vor Ort!

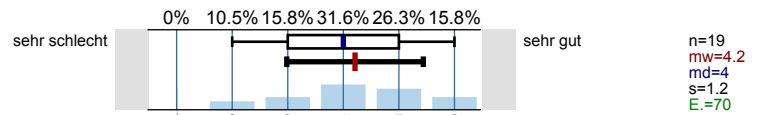
a. Verfügbarkeit der für das Studium benötigten Literatur vor Ort



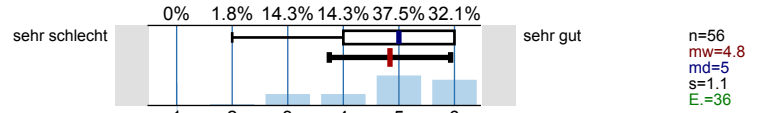
b. Zugang zu elektronischen Zeitschriften und Büchern



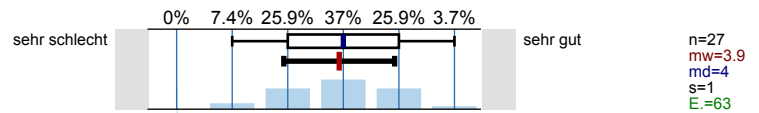
c. Abwicklung von Fernleihbestellungen



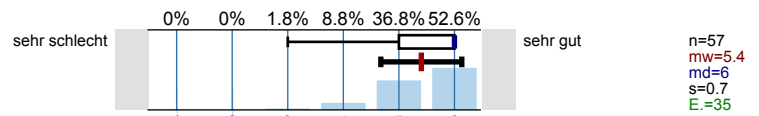
d. Online-Benutzerservice (bestellen, vormerken, verlängern etc.)



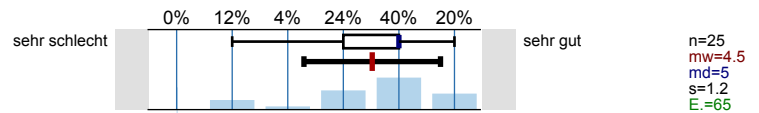
e. Neubeschaffung von Literatur/Aktualität des Bestandes



f. Öffnungszeiten Bibliothek Campus



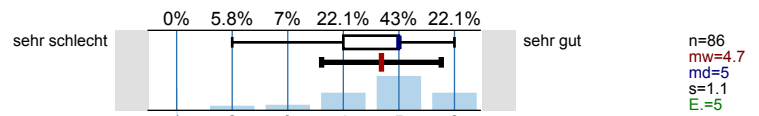
g. Öffnungszeiten Bibliothek Fürstenallee



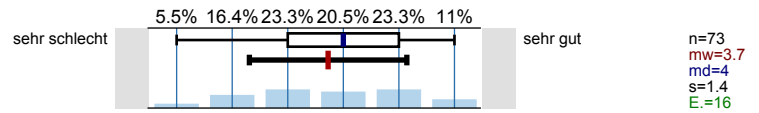
8.) Bitte beurteilen Sie die Computer-Ausstattung, die Ihnen an Ihrer Hochschule zur Verfügung steht!

Campus

a. Ausstattung mit Rechnerarbeitsplätzen

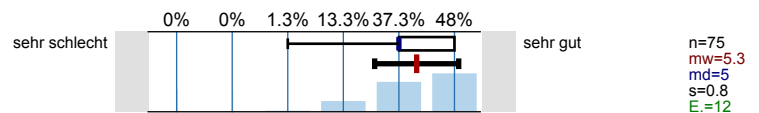


b. Ausstattung mit Laptop-Arbeitsplätzen

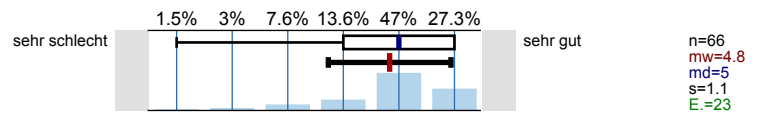


Fürstenallee

a. Ausstattung mit Rechnerarbeitsplätzen

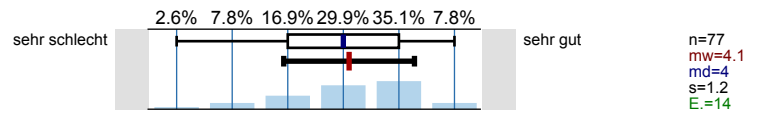


b. Ausstattung mit Laptop-Arbeitsplätzen



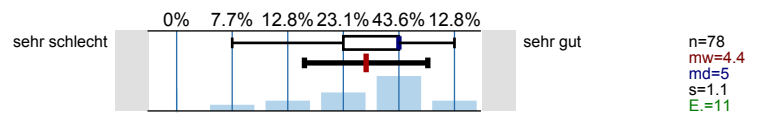
9.) Bitte beurteilen Sie die studienbegleitenden Internet-Angebote!

9.) Bitte beurteilen Sie die studienbegleitenden Internet-Angebote!

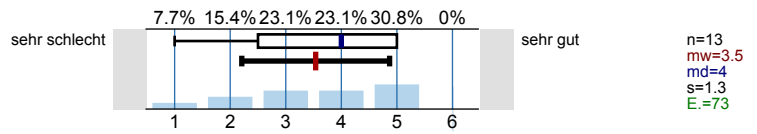


10.) Bitte beurteilen Sie den Übergang zwischen den einzelnen Studienphasen und Studiengängen.

a. Übergang von der ersten Studienphase (Semester 1 - 4) zur zweiten Studienphase (Semester 5 - 6) des Bachelorstudiengangs.

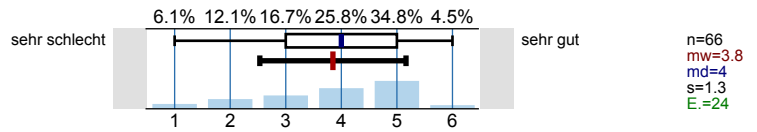


b. Übergang vom Bachelorstudiengang zum Masterstudiengang.

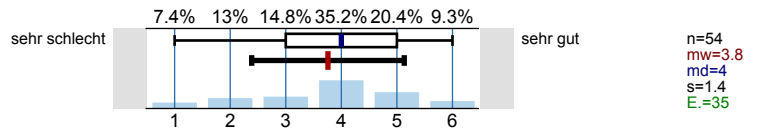


11.) Bitte beurteilen Sie das englischsprachige Lehrangebot im Studium!

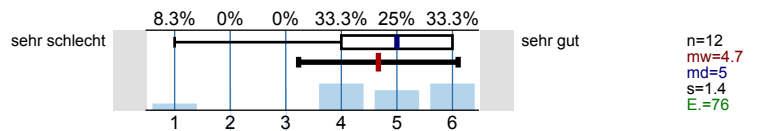
Bachelorstudiengang
a. Umfang



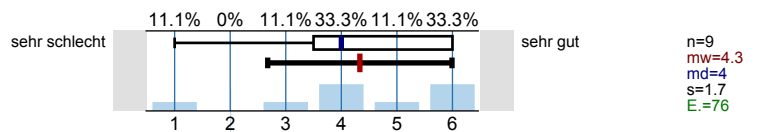
b. Auswirkungen auf Wahlmöglichkeiten deutsch- und englischsprachiger Veranstaltungen



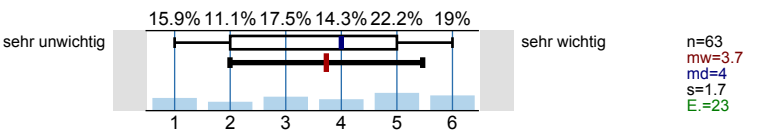
Masterstudiengang
a. Umfang



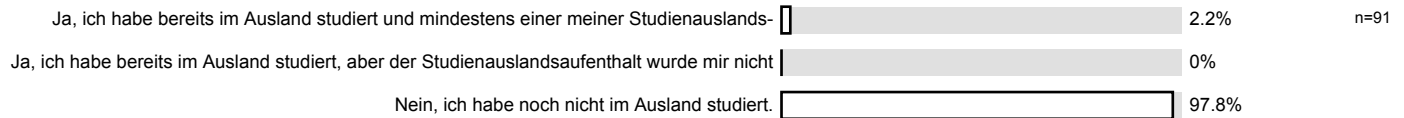
b. Auswirkungen auf Wahlmöglichkeiten deutsch- und englischsprachiger Veranstaltungen



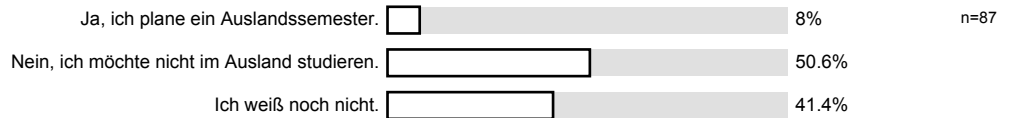
12.) Bitte beurteilen Sie die Aufteilung der Informatik auf die Standorte Campus und Fürstenallee!



13.) Haben Sie bereits ein oder mehrere Semester im Ausland studiert?

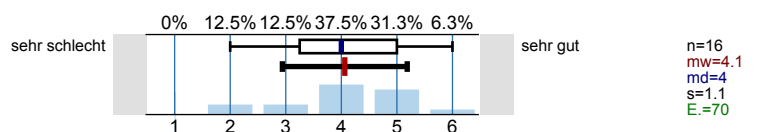


14.) Planen Sie ein Auslandssemester? (Nur beantworten, falls Frage 13 mit Nein beantwortet wurde.)

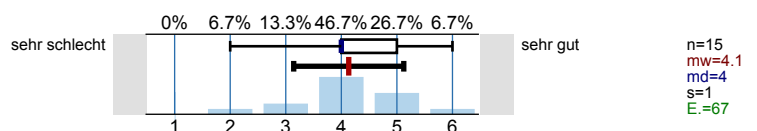


15.) Bitte beurteilen Sie die Möglichkeiten und die Unterstützung, die Ihre Hochschule hinsichtlich eines Auslandsaufenthaltes bietet!

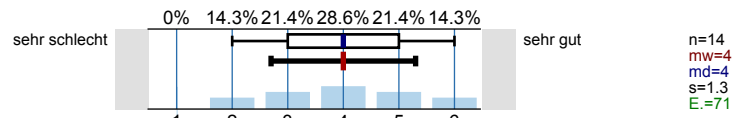
a. Attraktivität der Partnerhochschulen



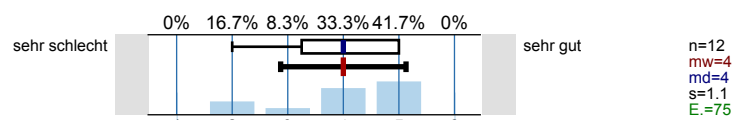
b. Attraktivität der Austauschprogramme



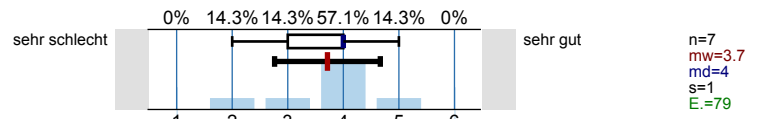
c. Angebot an Austauschplätzen



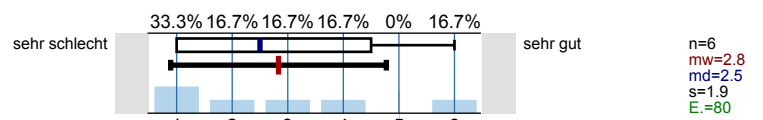
d. Unterstützung/Beratung bei der Vorbereitung des Auslandsstudiums



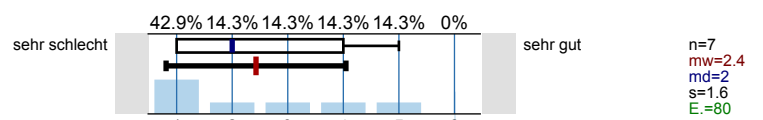
e. Finanzielle Unterstützung des Auslandsstudiums (z.B. Stipendien, Erlass von Studiengebühren im Ausland)



f. Anrechenbarkeit von im Ausland erbrachten Studienleistungen

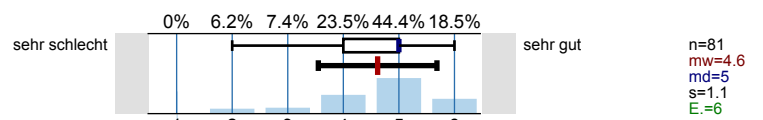


g. Integration des Auslandsaufenthaltes in das Studium

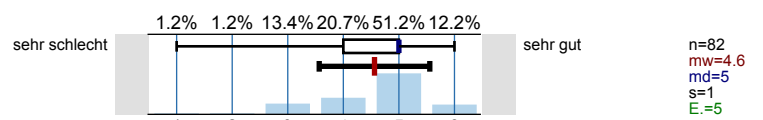


16.) Bitte beurteilen Sie die nachfolgenden Aspekte zum Studienklima!

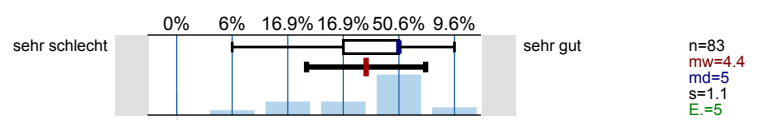
a. Zusammenarbeit und Kontakt mit anderen Studierenden



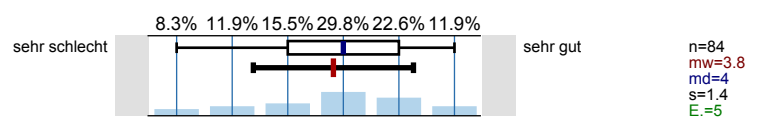
b. Verhältnis zwischen Studierenden und Lehrenden



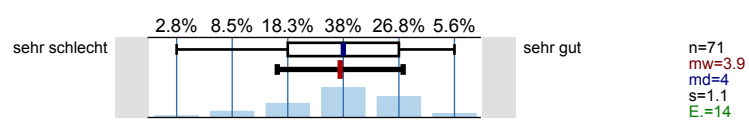
c. Atmosphäre an der Universität



d. Attraktivität der Stadt Paderborn

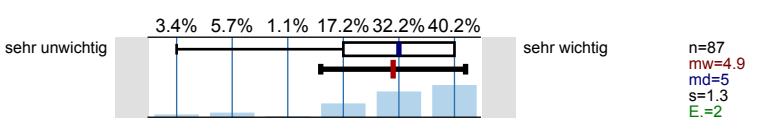


17.) Bitte beurteilen Sie, wie gut die Serviceleistungen an der Universität Paderborn sind.

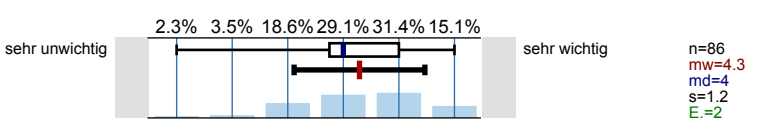


18.) Wie wichtig sind für Sie persönlich die folgenden Aspekte des Studiums?

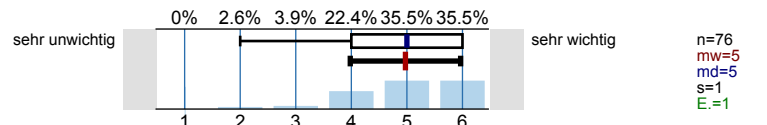
a. Praxisbezug/Arbeitsmarktrelevanz des Studiums



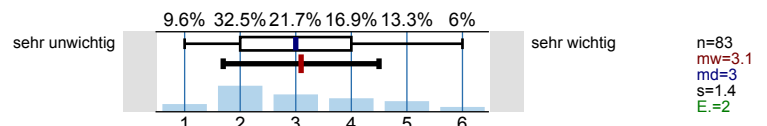
b. Forschungsbezug des Studiums



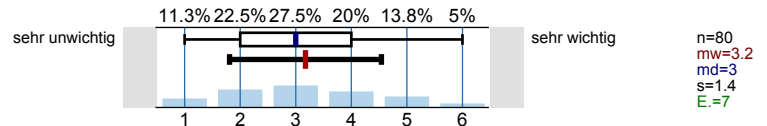
c. Fundierte fachwissenschaftliche Ausbildung



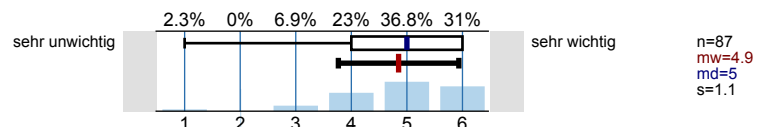
d. Kurze Studiendauer



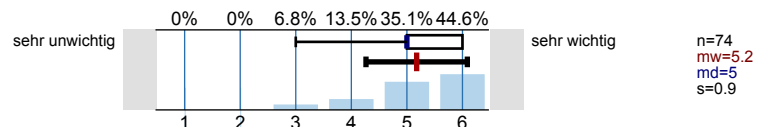
e. Möglichkeiten zum Auslandsstudium/Auslandsaufenthalt



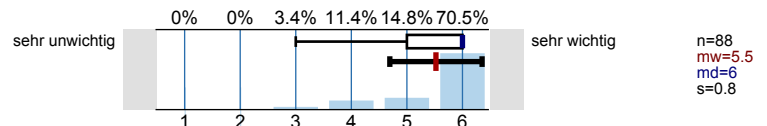
f. Guter Kontakt zu anderen Studierenden



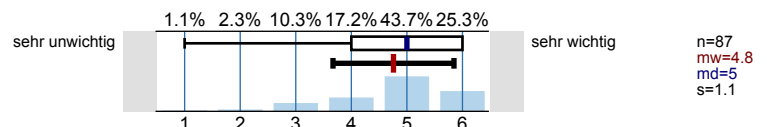
g. Gute Betreuung durch Lehrende



h. Gute Berufschancen mit dem Abschluss

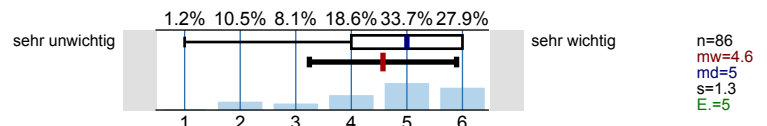


i. Die breite Vermittlung von Bildung

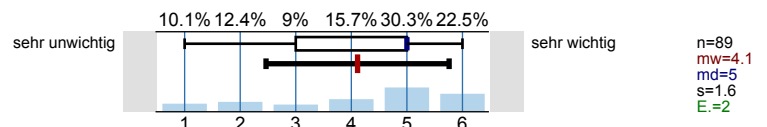


19.) Wie wichtig waren die folgenden Faktoren bei der Entscheidung für das Studium an der Universität Paderborn?

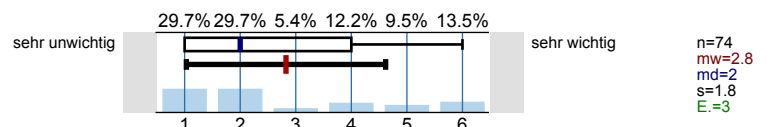
a. Fachliche Gründe (z.B. spezielle Schwerpunkte)



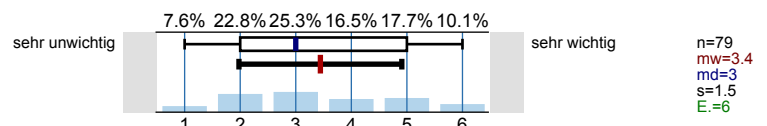
b. Nähe zum Heimatort



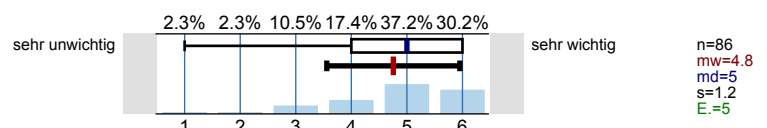
c. Verwandte/Partner/Bekannte am Studienort



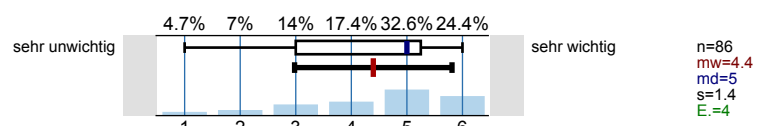
d. Attraktiver Studienort



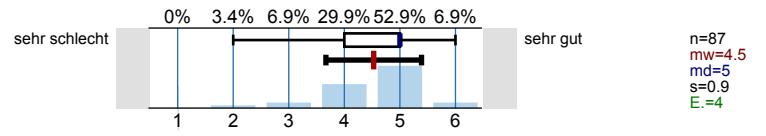
e. Guter Ruf von Hochschule und Professorinnen und Professoren



f. Gute Ranking-Ergebnisse



20.) Wenn Sie einmal alles zusammen betrachten:
 Wie beurteilen Sie insgesamt die Studiensituation im
 Informatikstudium in Paderborn?



Profillinie

Teilbereich: Uni Allgemein
 Name der/des Lehrenden: Institut für Informatik
 Titel der Lehrveranstaltung: Zweiter Studienabschnitt
 (Name der Umfrage)

